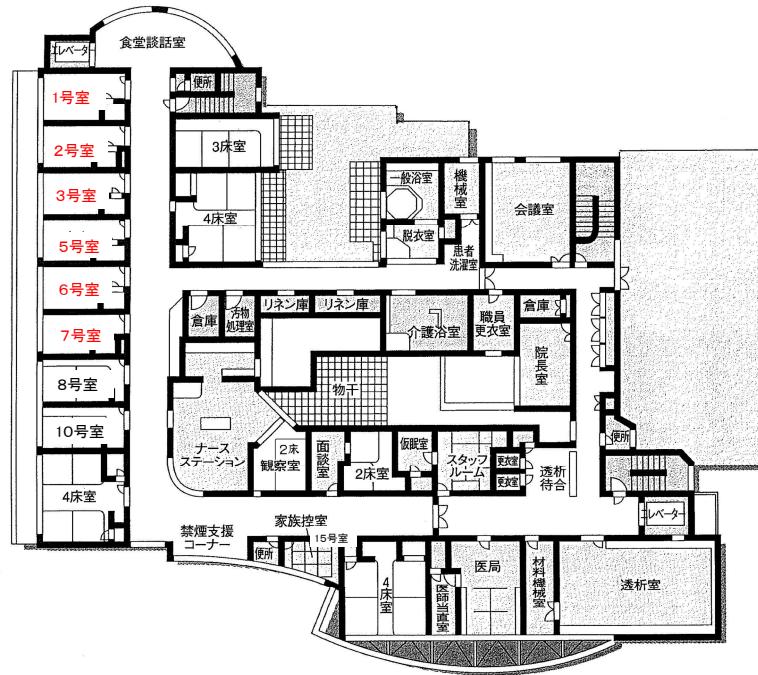


保険給付外の診療に係る諸料金

(1) 特別室及び個室は、入院料の他に下記の料金を徴収します。

個室(1号室)	1日につき	2,090円(税込)
個室(2・3・5・6・7号室)	1日につき	1,250円(税込)



(2) その他使用料

I. 付添用ベッド 1日につき 150円(税込)

II. 透析患者テレビ視聴料

・1日につき 100円(税込) ※視聴する患者さんのみ

(3) 文書料

普通診断書	1通につき	1,520円(税込)	2通以上発行する場合にあっては、1通増すごとに左記金額の100分の50に相当する金額とする。
普通証明書	1通につき	500円(税込)	
同上(複雑なもの)	1通につき	1,010円(税込)	
健康診断書	1通につき	2,030円(税込)	
身体検査書	1通につき	2,030円(税込)	
各種免許・許可用診断書	1通につき	2,030円(税込)	
交通事故用診断書	1通につき	2,030円(税込)	
出産証明書・死産証明書	1通につき	2,030円(税込)	
学校医の発行する診断書	1通につき	500円(税込)	
同上(複雑なもの)	1通につき	1,520円(税込)	
休職・復職用診断書	1通につき	5,090円(税込)	
死亡診断書	1通につき	3,050円(税込)	
死体(胎)検案書	1通につき	5,090円(税込)	
同上(複雑なもの)	1通につき	7,120円(税込)	
生命保険関係死亡診断書	1通につき	5,090円(税込)	
生命保険関係等診断書及び証明書	1通につき	4,070円(税込)	
司法関係診断書	1通につき	5,090円(税込)	
同上(複雑なもの)	1通につき	7,120円(税込)	
各種年金関係診断書	1通につき	5,090円(税込)	
同上(複雑なもの)	1通につき	7,120円(税込)	
身体障害者用診断書	1通につき	3,050円(税込)	
同上(複雑なもの)	1通につき	7,120円(税込)	
傷害保険用診断書	1通につき	4,070円(税込)	
同上(複雑なもの)	1通につき	7,120円(税込)	
恩給診断書	1通につき	6,110円(税込)	
保険会社調査面接料(書)	1通につき	7,120円(税込)	
病歴書	1通につき	3,050円(税込)	
交通事故診断書	1通につき	4,070円(税込)	
自賠責治療費明細書	1通につき	3,050円(税込)	
画像CD-R	1枚につき	500円(税込)	

(4)健康診断

※価格は全て税込

①Aコース 13,100円

②Bコース 11,000円

③Cコース 9,800円

(5)療養の給付と直接関係ないサービス等

I. 紙おむつ

・おむつカバー 140円

・ムラサキパット 50円

・ぴゅあ(フラット) 40円

・Dパンツ 110円

・Rパット 30円

・PUサルバ 70円

II. その他

・スリッパ 100円

・浴衣 1,940円

・止血バンド 420円

・松葉杖 3,500円

・T字杖(一本杖) 2,500円

・エンゼルケア 4,500円(医師の処置が必要な場合:9,700円)

・イヤホン 200円

(6) 予防接種

種類	ワクチン名等	金額	備考
肺炎球菌予防接種	PCV20	3,300円(税込)	公費助成あり
		11,100円(税込)	公費助成なし
	プレベナー13水性懸濁注	11,500円(税込)	
麻疹・風疹予防接種	MRワクチン	9,500円(税込)	
B型肝炎予防接種	ビームゲン	6,000円(税込)	1回目
		4,000円(税込)	2回目～
带状疱疹予防接種	シングリックス (不活化ワクチン)	6,200円(税込)	1回目(公費助成あり)
		21,250円(税込)	1回目(公費助成なし)
		6,200円(税込)	2回目(公費助成あり)
		19,620円(税込)	2回目～(公費助成なし)
	乾燥弱毒生水痘ワクチン (生ワクチン)	2,200円(税込)	1回目(公費助成あり)
		8,000円(税込)	1回目(公費助成なし)
		6,500円(税込)	2回目～
おたふくかぜ予防接種	ムンプスワクチン	6,500円(税込)	1回目
		5,000円(税込)	2回目～
風疹予防接種		6,000円(税込)	
麻疹予防接種		6,000円(税込)	
日本脳炎予防接種	ジェービックV	7,000円(税込)	
RSウイルス予防接種	アレックスビー	25,500円(税込)	
子宮頸がん予防接種	シルガード9水性懸濁筋注	26,500円(税込)	1回目
		25,000円(税込)	2回目～
インフルエンザ予防接種			接種時期に揭示
新型コロナ予防接種			接種時期に揭示

当院では、健康保険の療養に該当しない保険外負担の料金について、本紙のとおり、その使用量に応じた実費の負担をお願いしています。