

美郷町の給与・定員管理等について（令和 2 年度）

1 総括

(1) 人件費の状況（普通会計決算）

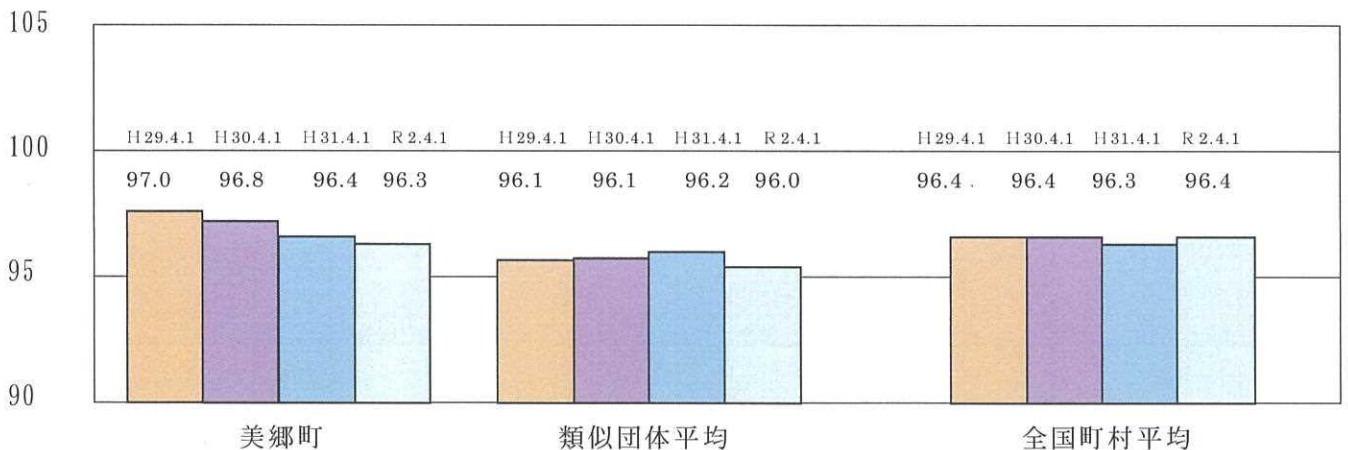
区 分	住民基本台帳人口 (2年1月1日)	歳出額 A	実質収支	人件費 B	人件費率 B/A	(参考) 30年度の人 件費率
令和元年度	人 5,317	千円 7,840,744	千円 4,212	千円 1,170,050	% 14.92	% 16.5

(2) 職員給与費の状況（普通会計決算）

区 分	職員数 A	給 与 費 (千円)				(参考) 一人当た り給与費 B/A	(参考) 類似団体 平均一人当たり 給与費
		給 料	職員手当	期末・勤勉手当	計 B		
令和元年度	人 122	千円 465,970	千円 51,610	千円 193,101	千円 710,681	千円 5,825	千円 5,904

- (注) 1 職員手当には、退職手当を含みません。
 2 職員数は、令和 2 年 4 月 1 日現在の人数です。
 3 給与費については、任期付短時間勤務職員（再任用職員（短時間勤務））の給与費が含まれており、職員数には当該職員を含んでいない。

(3) ラスパイレス指数の状況（各年 4 月 1 日）



- (注) 1 ラスパイレス指数とは、全地方公共団体の一般行政職の給料月額を同一の基準で比較するため、国の職員数（構成）を用いて、学歴や経験年数の差による影響を補正し、国の行政職俸給表（一）適用職員の俸給月額を 100 として計算した指数。
 2 類似団体平均とは、人口規模、産業構造が類似している団体のラスパイレス指数を単純平均したものである。

※令和2年4月1日のラスパイレス指数が、①3年前に比べ1ポイント以上上昇している場合、②3年連続で上昇している場合、③100を超えている場合について、その理由及び改善の見込み

(4) 給与改定の状況
人事委員会を設置していないため、記載を省略します。

(5) 給与制度の総合的見直しの実施状況について

【概要】国の給与制度の総合的見直しにおいては、俸給表の水準の平均2%の引下げ及び地域手当の支給割合の見直し等に取り組むとされている。

①給料表の見直し

実施 未実施

実施内容（平均引下げ率、実施（実施予定）時期、経過措置の有無等具体的な内容（未実施の場合にはその理由））

（給料表の改定実施時期）平成31年4月1日
（内容）一般行政職の給料表については、国の見直し内容を踏まえ、平均0.1%の引下げ。また、激変緩和のため、当面の間経過措置（現給保障）を実施。他の給料表については、国と同様の見直しを実施。

②地域手当の見直し

地域手当はないため、記載を省略します。

③その他の見直し内容

なし

(6) 特記事項

2 職員の平均給与月額、初任給等の状況

(1) 職員の平均年齢、平均給料月額及び平均給与月額の状況(2年4月1日現在)

①一般行政職

区分	平均年齢	平均給料月額	平均給与月額	平均給与月額 (国比較ベース)
美郷町	45.0歳	327,800円	362,776円	366,871円
宮崎県	43.2歳	316,300円	387,172円	342,195円
国	43.2歳	327,564円	408,868円	—
類似団体	41.2歳	300,607円	345,008円	330,475円

②技能労務職

区分	公 務 員					民 間			参考 A/B
	平均年齢	職員数 (人)	平均給料月 額(円)	平均給与月 額A(円)	平均給与月額(国ベース) (円)	対応する 民間の類 似職種	平均年 齢	平均給与 月額B (円)	
美郷町	57歳	1	379,900	389,900	389,900	—	—	—	—
宮崎県	53.6歳	187	318,887	373,164	350,729	—	—	—	—
国	50.9歳	2,319	287,283	328,862	—	—	—	—	—
類似団体	50.8歳	4	303,576	326,542	318,047	—	—	—	—

※民間データは、賃金構造基本統計調査において公表されているデータを使用している。

※技能労務職の種類と民間の職種等の比較にあたり、年齢、業務内容、雇用形態等の点において完全に一致しているものではない。

※年収ベースの「公務員(C)」及び「民間(D)」のデータは、それぞれ平均給与月額を12倍したものに、公務員においては前年度に支給された期末・勤勉手当、民間においては前年に支給された年間賞与の額を加えた試算値である。

(注) 1 「平均給料月額」とは、2年4月1日現在における各職種ごとの職員の基本給の平均である。

2 「平均給与月額」とは、給料月額と毎月支払われる扶養手当、地域手当、住居手当、時間外勤務手当などのすべての諸手当の額を合計したものであり、地方公務員給与実態調査において明らかにされているものである。

また、「平均給与月額(国比較ベース)」は、比較のため、国家公務員と同じベース(=時間外勤務手当等を除いたもの)で算出している。

(2) 職員の初任給の状況(令和2年4月1日)

区分		美郷町	宮崎県	国
一般行政職	大卒	171,700円	182,200円	182,200円
	高卒	150,600円	150,600円	150,600円
技能労職	高卒	—		—
	中卒	—		—

(3) 職員の経験年数別・学歴別平均給料月額状況(令和2年4月1日現在)

区分		経験年数約10年	経験年数約20年	経験年数約25年	経験年数約30年
一般行政職	大学卒	*	360,886円	375,050円	403,900円
	高校卒	*	330,350円	366,175円	378,950円
技能労務職	高校卒	—	—	—	—
	中学卒	—	—	—	—

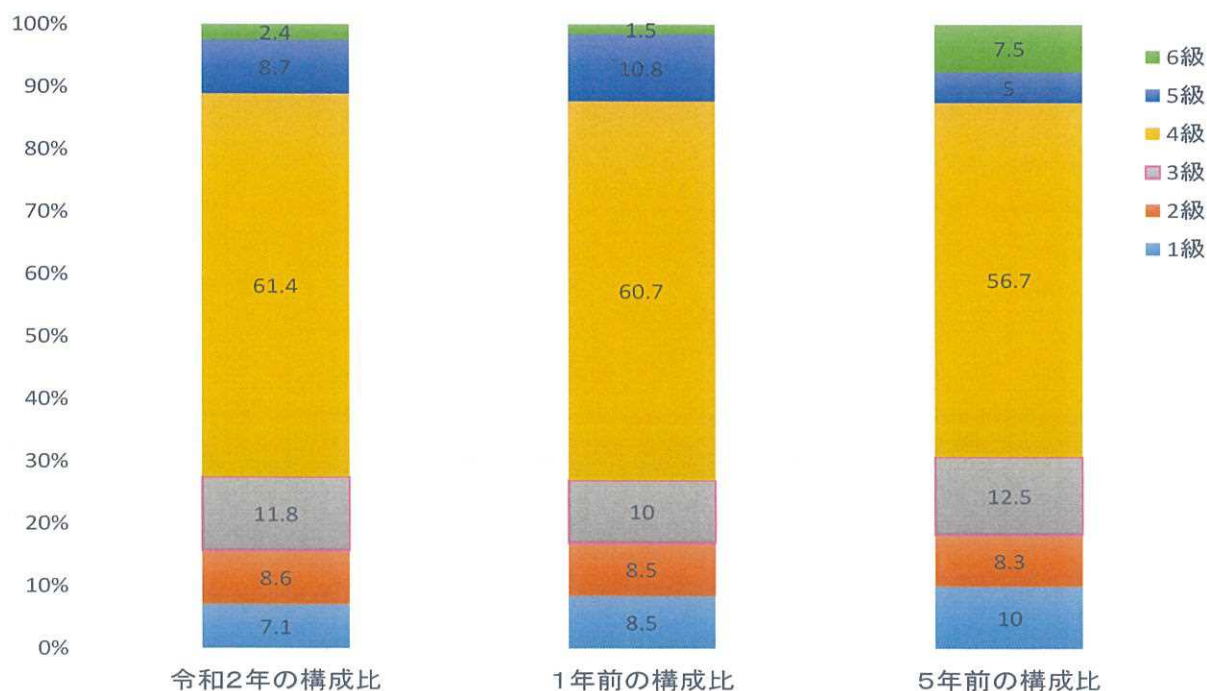
3 一般行政職の級別職員数の状況

(1) 一般行政職の級別職員数等の状況(令和2年4月1日現在)

区分	標準的な職務内容	職員数(人)	構成比(%)	1号級の給料月額	最高号級の給料月額
1級	主事・技師	9	7.1	146,100円	247,600円
2級	主任主事・主任技師	11	8.6	195,500円	304,200円
3級	主査	15	11.8	231,500円	350,000円
4級	課長補佐・主幹	78	61.4	264,200円	387,800円
5級	課長・事務局長	11	8.7	289,700円	395,000円
6級	課長・事務局長	3	2.4	319,200円	410,200円
計		127	100.0	—	—

(注) 1 美郷町の給与条例に基づく給料表の級区分による職員数である。

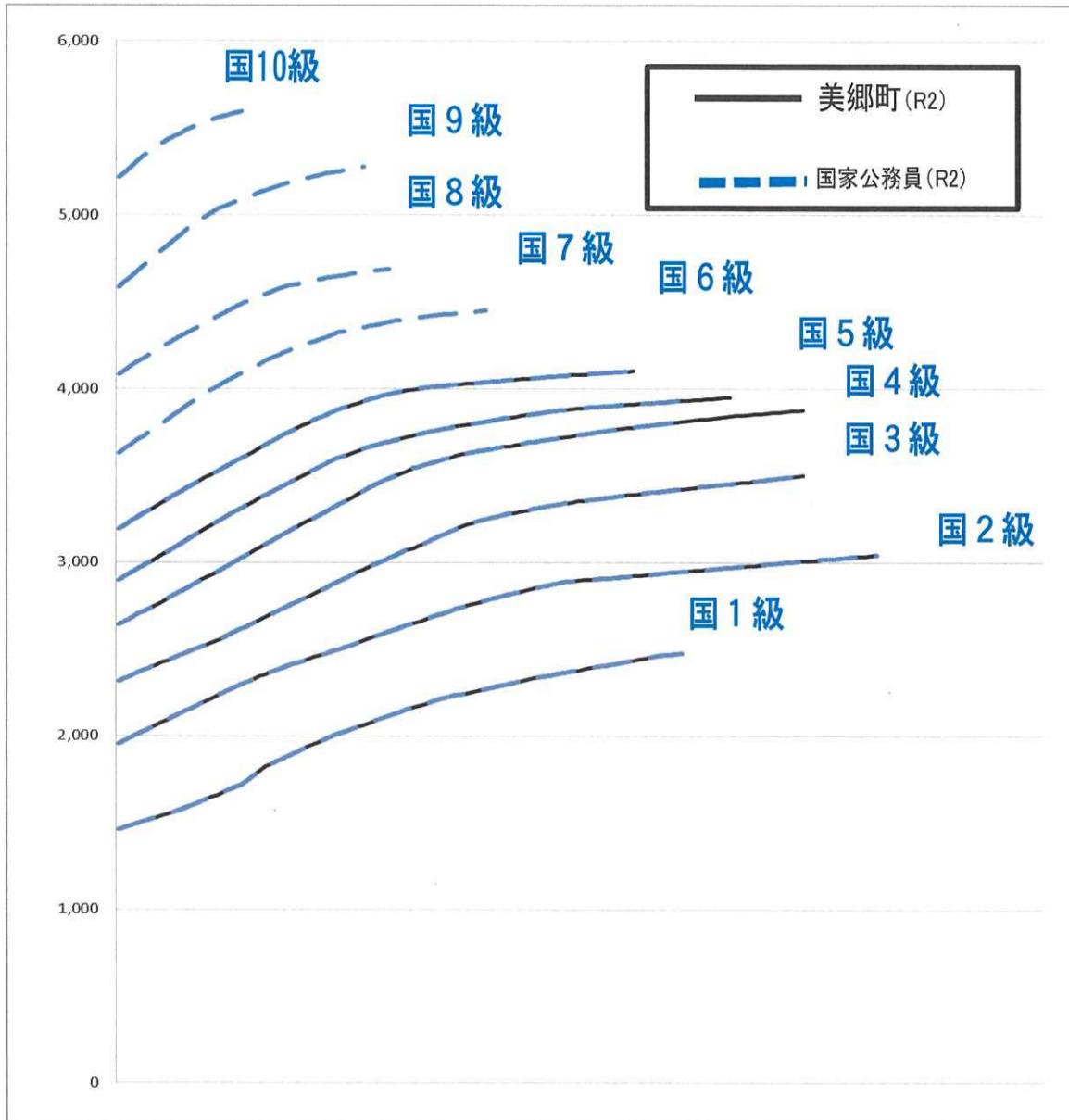
2 標準的な職務内容とは、それぞれの級に該当する代表的な職務である。



(注) 平成18年に8給制から6給制に変更しています。(旧給料表の1級及び2級並びに4級及び5級をそれぞれ統合。)

(2) 国との給料表カーブ比較表（行政職（一））（令和2年4月1日現在）

（百円）



(3) 昇給への勤務成績の反映状況

昇給への勤務成績の反映を特に行っていません。

4 職員手当の状況

(1) 期末手当・勤勉手当

美 郷 町	宮 崎 県	国
一人当たり平均支給額 (R元年度) 1,530 千円	一人当たり平均支給額 (R元年度) 1,660 千円	—
(R1年度支給割合) 期末手当 2.60月 (1.45月) 勤勉手当 1.60月 (0.75月)	(R1年度支給割合) 期末手当 2.60月 (1.45月) 勤勉手当 1.85月 (0.9月)	(R1年度支給割合) 期末手当 2.60月 (1.45月) 勤勉手当 1.90月 (0.90月)
(加算措置の状況) 職制上の階段、職務の級等による加算措置 役職加算 5%~15%	(加算措置の状況) 職制上の階段、職務の級等による加算措置 役職加算 5%~20% 管理職加算 10%~25%	(加算措置の状況) 職制上の階段、職務の級等による加算措置 役職加算 5%~20% 管理職加算 10%~25%

(注) () 内は、再任用職員に係る支給割合である。

【参考】勤勉手当への勤務実績の反映状況(一般行政職員)

現在は一律支給となっています。

(2) 退職手当(令和2年4月1日)

美 郷 町			国		
(支給率)	自己都合	応募認定・定年	(支給率)	自己都合	応募認定・定年
勤続20年	19.6695月分	24.586875月分	勤続20年	19.6695月分	24.586875月分
勤続25年	28.0395月分	33.27075月分	勤続25年	28.0395月分	33.27075月分
勤続35年	39.7575月分	47.709月分	勤続35年	39.7575月分	47.709月分
最高限度額	47.709月分	47.709月分	最高限度額	47.709月分	47.709月分
その他の加算措置	定年前早期退職特例措置 (退職時特別昇給 応募認定8号給)		その他の加算措置	定年前早期退職特例措置 (割増率2~45%)	
1人当たり平均支給額	18,948 千円				
総額	189,484 千円				

(注) 退職手当の1人当たり平均支給額は、令和元年度に退職した職員に支給された平均額である。

(3) 地域手当 美郷町には制度がありません。

(4) 特殊勤務手当(令和2年4月1日現在)

支給実績(令和元年度決算)	152千円		
支給職員1人当たり平均支給年額(元年度決算)	1,612円		
職員全体に占める手当支給職員の割合(元年度)	63.9%		
手当の種類(手当数)	3		
手当の名称	主な支給対象職員	主な支給対象業務	左記職員に対する支給単価
感染症防疫作業	感染症患者等に接する業務や	感染症患者等に接する	日額230円

手当	感染症金の付着した物件等の処理作業に従事した職員	業務や感染症金の付着した物件等の処理業務	
家畜診療手当	獣医師	家畜診療業務	月額 200,000 円
救急業務手当	救急業務に従事した職員	救急業務	1 回 昼間 1,500 円 夜間 3,000 円

(5) 時間外勤務手当

支給実績(元年度決算)	8,440 千円
職員 1 人当たり平均支給年額(元年度決算)	82 千円
支給実績(30 年度決算)	7,891 千円
職員 1 人当たり平均支給年額(31 年度決算)	73 千円

(注) 職員 1 人当たり平均支給額を算出する際の職員数は、「支給実績(元年度決算)」と同じ年度の 4 月 1 日現在の総職員数(管理職員、教育職員等、制度上時間外勤務手当の支給対象とはならない職員を除く。)であり、短時間勤務職員を含む。

(6) その他手当(令和 2 年 4 月 1 日現在)

手当名	内容及び支給単価	国の制度との異同	国の制度と異なる内容	支給実績(元年度決算)	支給職員 1 人当たり平均支給年額(元年度決算)
扶養手当	扶養親族のいる職員に支給 (1) 配偶者 13,000 円 (2) その他 6,500 円 (その他 職員に配偶者がいない場合にあっては、その内 1 人については 11,000 円) (3) 16 歳から 22 歳の子 1 人につき 5,000 円加算	同		18,000 千円	260,400 円
住居手当	家賃月額 12,000 円を超える借家を借受けている職員に支給(上限 27,000 円)	同		5,341 千円	188,400 円
通勤手当	通勤距離が片道 2 km 以上で、交通機関または交通用具を利用して通勤する職員に支給 (1) 交通機関利用 運賃相当額(月額上限 55,000 円) (2) 交通用具利用 使用距離に応じて 2,000 円~31,600 円	同		10,412 千円	116,400 円

管理職手当	管理または監督の地位にある職員に対し、その役職に応じて支給月額 23,000 円～44,000 円	異	国は役職に応じて月額 46,300 円～139,300 円	6,672 千円	457,200 円
管理職特別勤務手当	管理職手当受給対象職員が臨時または緊急の必要等により週休日等に勤務したとき支給 6,000 円 6 時間を越える場合は 5 割増	異	国は金額が 4,000 円～12,000 円	0 千円	0 円
夜間勤務手当	午後 10 時から翌日の午前 5 時までの間に正規の勤務時間として勤務した職員に支給 1 時間あたりの給与額×25%×勤務時間数	同		0 千円	0 円
宿日直手当	宿日直勤務を行った職員に支給勤務 1 回につき勤務内容により 20,000 円～40,000 円	異	国は金額が 4,200 円～20,000 円	0 千円	0 円

5 特別職の報酬等の状況 (令和 2 年 4 月 1 日現在)

区 分		給 料 月 額 等		
給 料	町 長	687,000 円	(参考) 類似団体における最高/最低額	
	副町長	590,000 円	860,000 円 / 525,000 円	700,000 円 / 471,000 円
報 酬	議 長	289,000 円	400,000 円 / 230,000 円	
	副議長	217,000 円	314,000 円 / 182,000 円	
	議 員	202,000 円	290,000 円 / 155,800 円	
期 末 手 当	町 長 副町長	(元年度支給割合) 3.40 月		
	議 長 副議長 議 員	(元年度支給割合) 3.40 月		
退 職 手 当	町 長	(算定方式)	(1 期の手当額)	(支給時期)
	副町長	687 千円×在職月数×0.417	1,375 万円	任期毎
	備 考	590 千円×在職月数×0.248	702 万円	任期毎

(注) 1 退職手当の「1 期の手当額」は、4 月 1 日現在の給料月額及び支給率に基づき、1 期(4 年=48 月)勤めた場合における退職手当の見込額である。

6 職員数の状況

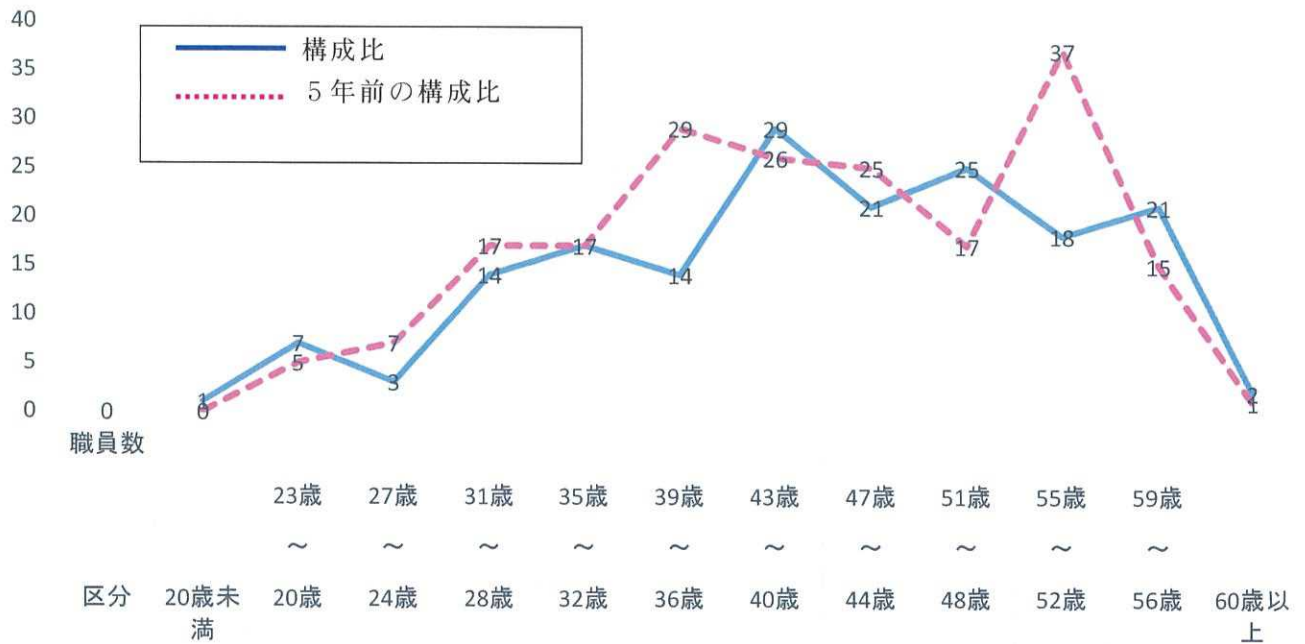
(1) 部門別職員数の状況と主な増減理由

区 分 部 門		職 員 数		対前年 増減数	主な増減理由	
		令和元年	令和2年			
普通 会計 部門	一 般 行 政 部 門	議 会	2	2	0	
		総 務	46	42	△4	
		税 務	6	6	0	
		労 働	0	0	0	
		農 林	19	19	0	
		商 工	1	1	0	
		土 木	12	11	△1	
		民 生	12	14	2	
	衛 生	12	9	△3		
		計	110	104	△6	
	教育部門	18	18	0		
	消防部門	0	0	0		
	小 計	128	122	△6	参考 人口1万人当たり職員数 229.5人 (類似団体の人口1万人当たりの職員数 156.84人)	
公 営 企 業 等 会 計 部 門	病 院	35	41	6		
	診 療 所	19	7	△12		
	国 保	1	1	0		
	介 護	1	1	0		
	その他	0	0	0		
	小 計	56	50	△6		
合 計		184 [191]	172 [191]	△12 [191]	参考 人口1万人当たり職員数 323.5人	

(注) 1 職員数は一般職に属する職員数である。

2 []内は、条例定数の合計である。

(2) 年齢別職員構成の状況(令和2年4月1日現在)



区分	20歳未満	20歳～23歳	24歳～27歳	28歳～31歳	32歳～35歳	36歳～39歳	40歳～43歳	44歳～47歳	48歳～51歳	52歳～55歳	56歳～59歳	60歳以上	計
職員数	人 1	人 7	人 3	人 14	人 17	人 14	人 29	人 21	人 25	人 18	人 21	人 2	人 172

(3) 職員数の推移

(単位：人・%)

部門別 \ 年度	27年	28年	29年	30年	元年	2年	過去5年間の増減数(率)
一般行政	119	115	112	112	110	104	△15(△14.4%)
教育	21	18	16	20	18	18	△3(△16.7%)
消防	0	0				0	0
普通会計計	140	133	129	132	128	122	△18(△14.8%)
公営企業等会計	56	55	53	52	56	50	△6(△12.0%)
計	196	188	182	184	184	172	△24(△14.0%)

(注) 1 各年における定員管理調査において報告した部門別職員数。

2 合併した団体にあつては、合併前の年については合併前の旧団体の合計職員数。

7 公営企業職員の状況

(1) 病院事業

① 職員給与費の状況

ア 決算

区 分	総費用 A	純損益又は 実質収支	職員給与費 B	総費用に占める職 員給与費比率 B/A	(参考) 30年度の総費用に占 める職員給与費比率
令和元年度	千円 603,224	千円 △35,185	千円 361,121	% 59.87	% 51.68

(注) 資本勘定支弁職員に係る職員給与費は含まない。

区 分	職員数 A	給 与 費 (千円)				一人当たり 給与費 B/A	(参考)美郷町平均 1人当たり給与費 千円
		給 料	職員手当	期末・勤勉手当	計 B		
令和元年度	人 39	千円 140,283	千円 72,085	千円 39,957	千円 252,325	千円 6,470	千円 5,883

(注) 1 職員手当には退職給与金を含まない。

2 職員数は、令和2年3月31日現在の人数である。

イ 特記事項

② 職員の平均年齢、基本給及び平均月収額の状況(令和2年4月1日現在)

	平均年齢	基 本 給	平均月収額
美郷町(医師)	37.2歳	420,560円	1,353,449円
美郷町(看護師)	40.3歳	306,953円	464,604円
美郷町(事務職)	52.0歳	379,700円	567,511円
団体平均	43.1歳	315,584円	463,736円

(注) 平均月収額には、期末・勤勉手当等を含む。

③ 職員の手当の状況

ア 期末手当・勤勉手当

美 郷 町	美郷町(一般行政職・団体平均)
一人当たり平均支給額(令和元年度) 1,457千円	一人当たり平均支給額(令和元年度) 1,509千円
(令和元年度支給割合) 期末手当 2.60月 (1.45月) 勤勉手当 1.90月 (0.90月) 期末手当	(令和元年度支給割合) 期末手当 2.60月 (1.45月) 勤勉手当 1.90月 (0.90月)
(加算措置の状況) 職制上の階段、職務の級等による加算措置 役職加算 5%~15%	(加算措置の状況) 職制上の階段、職務の級等による加算措置 役職加算 5%~15%

(注) ()内は、再任用職員に係る支給割合である。

イ 退職手当(令和2年4月1日現在)

美 郷 町			美 郷 町（一般行政職）		
（支給率）	自己都合	応募認定・定年	（支給率）	自己都合	応募認定・定年
勤続 20 年	19.6695 月分	24.586875 月分	勤続 20 年	19.6695 月分	24.586875 月分
勤続 25 年	28.0395 月分	33.27075 月分	勤続 25 年	28.0395 月分	33.27075 月分
勤続 35 年	39.7575 月分	47.709 月分	勤続 35 年	39.7575 月分	47.709 月分
最高限度額	47.709 月分	47.709 月分	最高限度額	47.709 月分	47.709 月分
その他の加算措置 定年前早期退職特例措置 （退職時特別昇給 応募認定 8 号給）			その他の加算措置 定年前早期退職特例措置 （退職時特別昇給 応募認定 8 号給）		
1 人当たり平均支給額		18,114 千円	1 人当たり平均支給額		18,948 千円
総額		126,798 千円	総額		189,484 千円

（注） 退職手当の平均支給額は、令和元年度に退職した職員に支給された平均額である。

ウ 地域手当 美郷町には制度がありません。

エ 特殊勤務手当(令和 2 年 4 月 1 日現在)

支給実績(元年度決算)		39,692 千円	
支給職員 1 人当たり平均支給年額(元年度決算)		1,134 千円	
職員全体に占める手当支給職員の割合(元年度)		89.7%	
手当の種類(手当数)		6	
手当の名称	主な支給対象職員	主な支給対象業務	左記職員に対する支給単価
救急業務手当	救急業務に従事した職員	救急業務	1 回 昼間 1,500 円、夜間 3,000 円
医師手当	医師	診療業務	給料月額×1.7 以内
放射線取扱手当	診療放射線技師	放射線取扱業務	給料月額×0.08(上限 33,000 円)
医療業務手当	臨床検査士・事務職以外の 病院及び診療所職員	医療業務	月額 3,000 円
看護手当	看護師	深夜看護業務	月額 2,000 円～6,800 円
臨床検査手当	臨床検査士	臨床検査業務	月額 8,000 円

オ 時間外勤務手当

支給実績(元年度決算)	887 千円
職員 1 人当たり平均支給年額(元年度決算)	25 千円
支給実績(30 年度決算)	729 千円
職員 1 人当たり平均支給年額(30 年度決算)	21 千円

（注） 時間外勤務手当には、休日勤務手当を含む。

カ その他の手当(令和 2 年 4 月 1 日現在)

手当名	内容及び支給単価	支給実績 (令和元年度決算)	支給職員1人当たり 平均支給年額 (令和元年度決算)
扶養手当	一般行政職と同じ	6,046 千円	211,867 円
住居手当	”	1,509 千円	38,702 円
通勤手当	”	4,456 千円	114,252 円
管理職手当	”	444 千円	444,000 円
管理職特別勤務手当	”	0 千円	0 円
夜間看護手当	”	7,212 千円	184,933 円
宿日直手当	”	3,590 千円	92,051 円